

136

Cristo Não Tarda a Voltar

Daniel Webster Whittle (1840-1901)

James McGranahan (1840-1907)

Ab

Eb7

Ab

Ab/C

Eb/G

Eb

Eb Ab Ab



1. Sem mais de-mo-ra Cris-to vi-rá, E-le a-fir-mou-nos e não tar-da-rá.
2. Bre-ve da ter-ra res-sur-gi-rão Nos-sos que-ri-dos que mortos estão,
3. Pron-tos es-ta-mos pa-ra esta paz? Preso, encer-ra-do se-rá Sa-tanás;



Ab

Ab7

Db

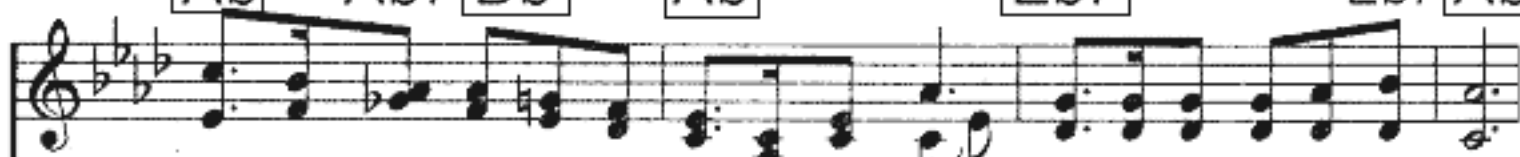
Ab

Eb7

Ab/Eb

Eb7

Ab



Oh! que a-le-gri-a, que gló-ria se-rá, Quando Je-sus re-gres-sar!
 Pa-ra su-bir à ce-les-te man-são, Quando Je-sus re-gres-sar.
 Tu-do que é vil dei-xa-re-mos a-trás, Quando Je-sus re-gres-sar.



Db

Db/Ab

Ab

Eb/G

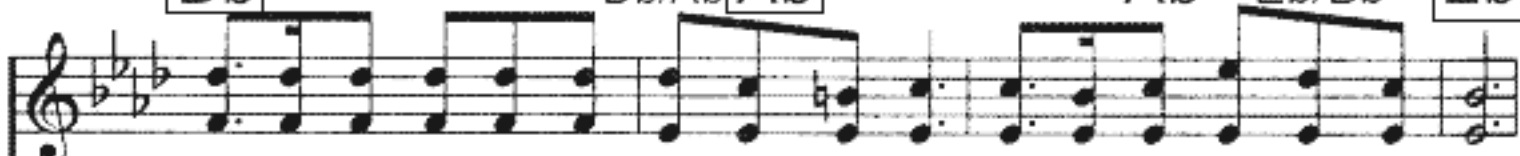
Ab/C

Ab

Ab

Eb/Bb

Eb



Cris-to não tar-da, não tar-da a vol-tar; Cris-to não tar-da a vol-tar!



Ab

Ab/C

Eb

Ab7

Db

Ab/Eb

Eb7

Eb7

Ab/Eb

Ab



Oh! que a-le-gri-a, que gló-ria se-rá, Quan-do Je-sus re-gres-sar!

