

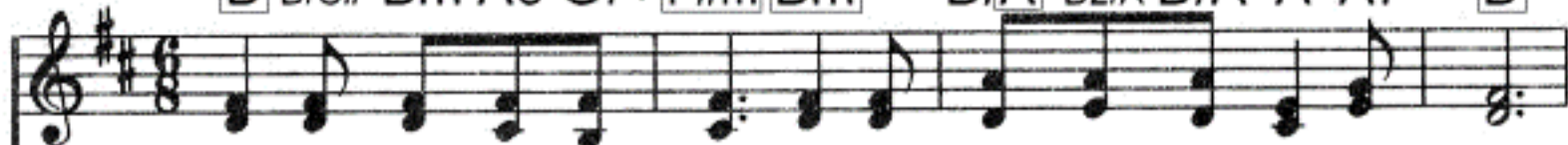
Invocação

580

E. M. S.

Ênio Monteiro de Souza (1944-)

D D/C# Bm A6 G7+ F#m Bm D/A D2/A D/A A A7 D



Tu - a san - ta pre - sen - ça ro - ga - mos - Te, ó Se - nhor;



G C6/7 C D4 D E7 D/E E2 E6 E A



Man - da - nos Teu Es - pí - ri - to; Dá - nos Teu san - to po - der.



A7/C# Em/B A7 A7/C# Em/D D G G6 G A2/G D2/F# D/F#



Que - re - mos dar - Te gra - ças, que - re - mos Teu per - dão; Que -



G G6 G A/G F#m7 F#m Bm Bm/A G6 A6 G/D D Em/D D



re - mos can - tar lou - vo - res a Ti, por Teu in - fi - ni - to a - mor.

